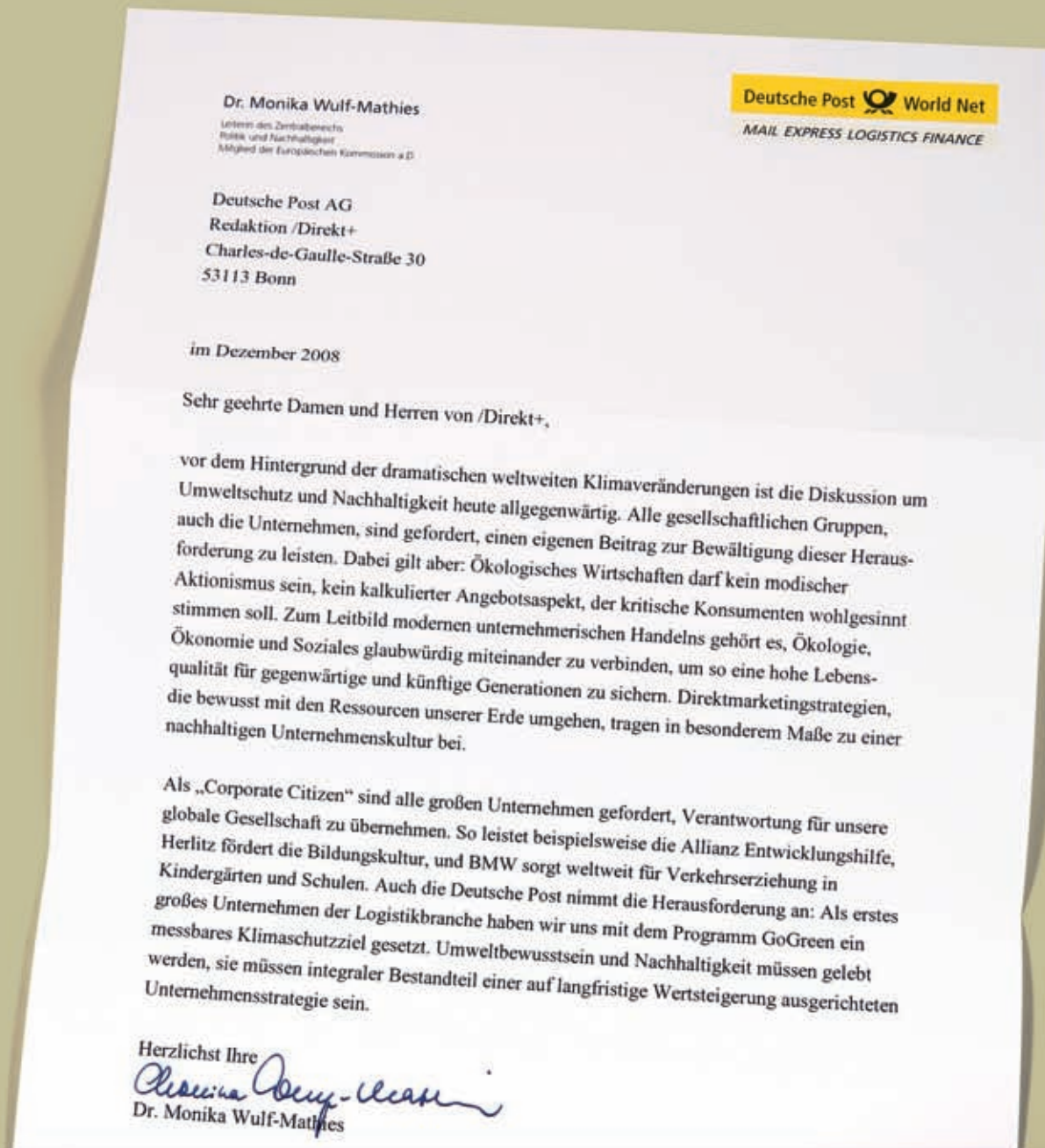
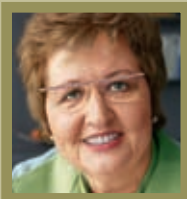


# Ihr Statement, bitte !

Das Marketingpotenzial umweltfreundlicher und nachhaltiger Kundendialoge entdecken immer mehr Werbung treibende Unternehmen für ihre Kommunikation. Doch reicht es bereits, sich einen farbigen Anstrich zu geben, oder verlangen „grüne“ Strategien deutlich mehr Engagement, um wirklich wirken zu können?



Fotos: Ann-Kathrin Müller (1)



**Dr. Monika Wulf-Mathies**, 66, leitet seit 2001 den Zentralbereich Politik und Nachhaltigkeit bei der Deutschen Post AG in Bonn. Die promovierte Geistes- und Wirtschaftswissenschaftlerin wurde von 1982 bis 1992 viermal zur Vorsitzenden der Gewerkschaft ÖTV gewählt und wechselte 1995 in die Europäische Kommission, in der sie zuständig war für Regionalpolitik und den Regionalausschuss. Sie beriet Bundeskanzler Gerhard Schröder in Europafragen und ist Trägerin des Großkreuzes Infante Dom Henrique.