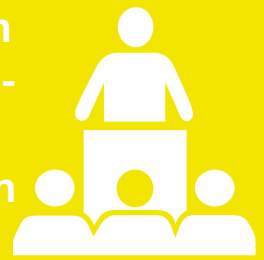


**46%** der Entscheider erhöhen in diesem Jahr ihre Investitionen ins Kundenbindungsmanagement (CRM). Im Bereich Kommunikation und Werbung wollen immerhin 43 % ihre Investitionen 2010 ausbauen.



Quelle: BBDO Consulting, Studie „Marketingertwartungen für das Wirtschaftsjahr 2010“

# \* VERTRAUEN \*

und faire Beratung sind für 81 % der deutschen Verbraucher wichtigstes Kriterium bei der Wahl eines Finanzdienstleisters.

Quelle: medialine.de/Communication Networks 2010

## ► Messen



Ausgeglichen: 20 % der deutschen Unternehmen möchten sich mehr, 20 % wollen sich weniger an Inlandsmessen beteiligen. 57 % bleiben konstant.

Quelle: AUMA\_MesseTrend 2010, TNS Emnid

## 15,4 Milliarden €

erwirtschaftete der Versandhandel im vergangenen Jahr – und erstmals mehr als die Hälfte seiner Erlöse über das Internet.

Quelle: Bundesverband des Deutschen Versandhandels (bvh)/ACTA 2009



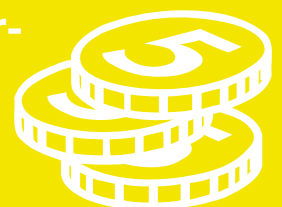
## Nur 13%

der deutschen Verbraucher lassen sich von Werbung in Social-Media-Netzwerken zum Onlinekauf inspirieren. Bei Angeboten per E-Mail sind es 63 %.

Quelle: e-Dialog, 2009 European E-Mail Attitudes Survey

## Um 42 €

geht die Kaufkraft pro Person 2010 zurück. Insgesamt entspricht dies einem Rückgang des Verbrauchermarkts um 0,5 %.



Quelle: GfK Kaufkraft-Studie